



# Retalho Agudo do gastrocnêmio nas fraturas expostas de Tíbia sem cobertura de partes moles associados a técnicas de reconstrução óssea

Alves Jr., IF<sup>1</sup>; dos Santos, RMM<sup>1</sup>; Batalini, LGS<sup>1</sup>; Pazin, LMF<sup>1</sup>; Holmo, JF<sup>1</sup>

<sup>1</sup> Associação da Santa Casa de Ourinhos

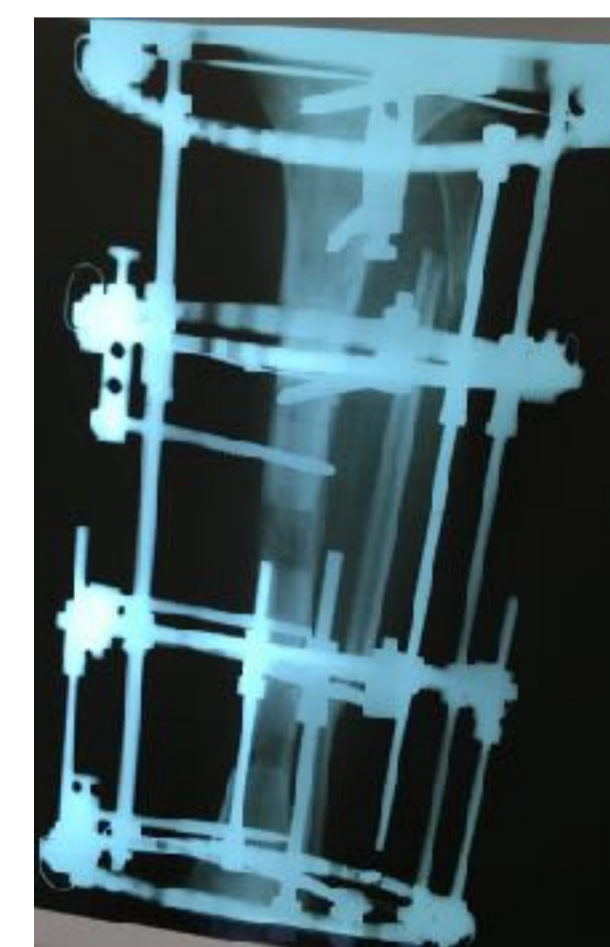
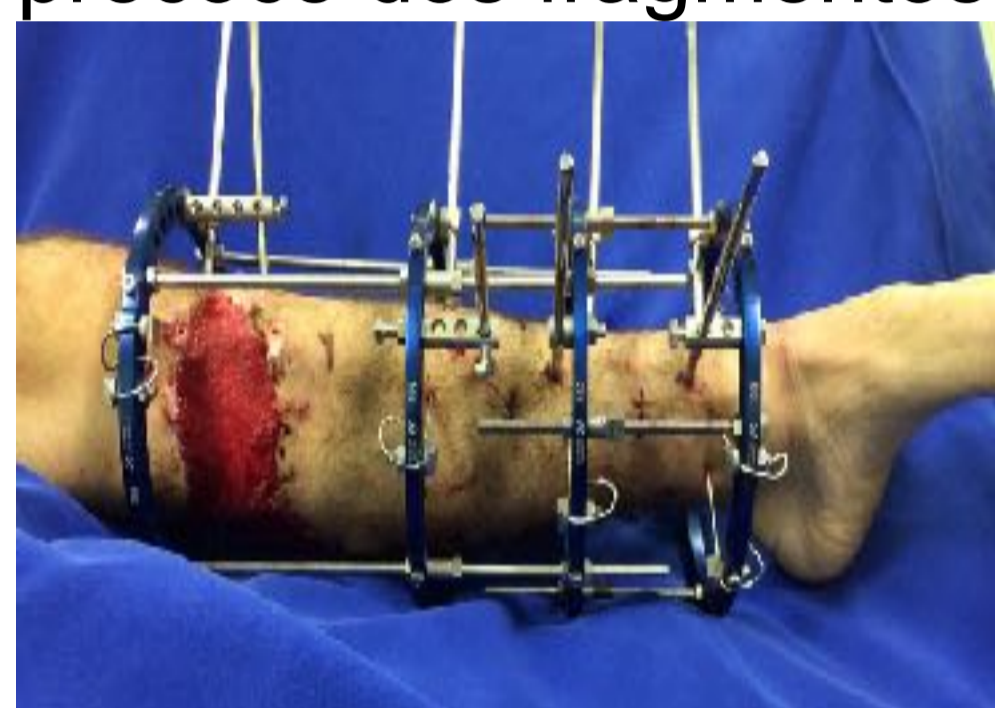
Paciente G.G.B, masculino, 19 anos, vítima de acidente motociclistico. Deu entrada no serviço de urgência, apresentando fratura exposta do terço proximal da diáfise da tíbia, AO 42-C3. Apresentava grave lesão de partes moles na face ântero-medial proximal da perna.



Na urgência foi realizado controle de danos, com limpeza cirúrgica, desbridamento da ferida, retirada de fragmentos ósseos desvitalizados e fixação externa linear. Após desbridamento a fratura exposta foi classificada como Gustillo 3B. Devido a perda óssea, foi feito preparo dos fragmentos proximal e distal para o transporte ósseo. Para cobertura de partes moles, foi realizado retalho agudo da cabeça medial do gastrocnêmio.



Posteriormente, o paciente foi submetido ao enxerto de pele parcial e montagem do fixador externo circular com transporte bifocal de 6 cm. Foi observada uma integração do retalho sem sinais de necrose ou infecção, além da cobertura precoce dos fragmentos ósseos.



Paciente seguiu sem restrições funcionais, conseguindo retornar às suas atividades diárias.



1. Rezende MR, Rabelo NTA, Benabou JE, Wei TH, Mattar Junior R, Zumiotti AV, et al. Cobertura do terço distal da perna com retalhos de perfurantes pediculados. Acta Ortop Bras. 2008;16(4):223-9.

2. Jentzsch T, Erschbamer M, Seeli F, Fuchs B. Extensor function after medial gastrocnemius flap reconstruction of the proximal tibia. ClinOrthopRelat Res. 2013;471(7):2333-9.

3. Rebouças DM, Silva LL, Cunha FR, Souza FI, Moraes FB, Rebouças Junior FA, Kuwae MY, Rocha VL. Estudo anatômico das artérias perfurantes do músculo gastrocnêmio medial. RevBras Ortop. 2008;43(4):133-7.

4. Moraes FB, Paranaíba RM, Oliveira E, Kuwae MY, Rocha VL. Estudo anatômico do músculo gastrocnêmio medial visando transferência muscular livre funcional. RevBras Ortop. 2007;42(8):261-5.29.